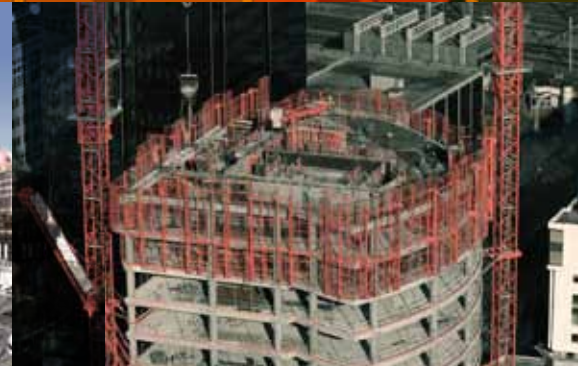




MANAGEMENT
DE LA CONSTRUCTION



E Économie de la Construction



LES OFFRES DE SERVICE DE GBI ONT POUR MISSION LA MAITRISE D'ŒUVRE ECONOMIE DE LA CONSTRUCTION.

CONSISTANCE ET OBJET DE LA MISSION

GBI apporte avec Paul Pieffet, Économiste qui exerce à titre libéral son activité depuis 1978, son savoir-faire et ses compétences en matière d'économie de la construction.

Son intervention au sein de l'équipe de maîtrise d'œuvre consiste à être associé à l'architecte et au bureau d'études dans le déroulement d'un projet, principalement au plan économique, mais également pour ce qui concerne l'établissement des pièces écrites des lots architecturaux.

Cette intervention complémentaire entre l'architecte et les bureaux d'études techniques, conduit à traiter de manière courante, outre les corps d'état de partitions et de finitions, ceux plus spécifiques d'agencements, de décoration et d'équipements muséographiques.

Par ailleurs, il apporte son assistance auprès des maîtres d'ouvrage et des maîtres d'œuvre dans le cas de missions spécifiques relatives au développement de projets au plan économique.



LISTE DE RÉFÉRENCES PRINCIPALES

- Siège social Maroc Télécom - Rabat
- Hôtel Casino Barrière - Lille
- Banque Africaine du Développement - Abidjan
- CHIC Hôpital Castres-Mazamet (500 lits)
- Arc Pleyel Siemens Saint Denis Bureaux
- Bibliothèque Nationale de France - Paris

Architecte : J.P.Viguier/ O.Kobbité

Architecte : J.P.Viguier

Architecte : Lotfirebai/ Benmahmoud

Architecte : J.P. Viguier

Architecte : J.Brunet/ E.Saunier

Architecte : D.Perrault

Cotraitante MOE : Économiste et gérant de la société P.C.T. "Pieffet-Corbin-Tomasina" créée spécifiquement pour cette opération en charge de l'économie générale du projet pour l'ensemble des lots architecturaux, d'agencements, de décoration et muséographiques :

- Cité de l'Architecture et du Patrimoine - Palais de Chaillot Paris (en association avec F.Tomasina Economiste) - **Architecte : J.F.Bodin**
- Musée du Quai Branly - Aménagements des espaces publics et administratifs - Mobiliers (mission assistance maîtrise d'ouvrage) - **Architecte : J.Nouvel**
- Opéra de la Bastille Paris - **Architecte : C.Ott / Saubot et Julien**
- Musée des Beaux-Arts d'Angers - **Architecte : A. Stinco**
- Aérospatiale Toulouse - bureaux d'études (40.000 m²) - **BET : E.E.G**
- Faculté de droit et de Sciences Economiques Montpellier - **Architecte : R.Dottelonde**
1^oTranche (A.E.S.-U.F.R. et Administration)



46, AVENUE OKBA - AGDAL - RABAT / TÉL. : +(212)6 14 68 83 73 / +(212)6 14 68 82 77

CONTACT@GBI-MANAGEMENT.COM

WWW.GBI-MANAGEMENT.COM